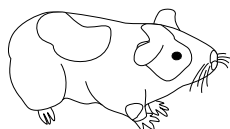


Tiere Logik-Rätsel

- Das dunkelbraune Meerschweinchen ist nicht neben Enzo.
- Linda ist ganz links, sie besitzt einen Hund.
- Der Hamster, der Leo heisst, gehört Lena.
- Lena ist die Dritte.
- Nemo ist ein Meerschweinchen und an zweiter Stelle.
- Kevin hat eine Katze.
- Milli ist schwarz.
- Lukas besitzt das dunkelbraune Tier.
- Enzo ist grauschwarz.



Frage: Wem gehört das hellbraune Tier?



Nummer	1	2	3	4
Name des Kindes				
Tier				
Name des Tieres				
Farbe des Tieres				